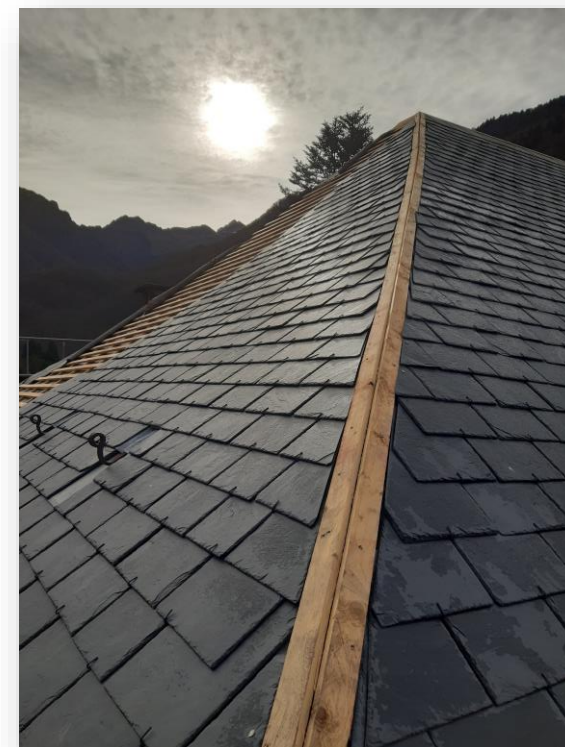




Rapport

RSE

2022





Les engagements de la direction 3

Notre entreprise

Ses valeurs 5

Son identité 6

Notre démarche stratégique

L'innovation sociale 13

Le développement durable 17

La satisfaction client 21

Nos indicateurs

Sociaux 25

Environnementaux 26

Economiques 27

Sommaire



Les engagements de la direction

Pendant la crise sanitaire, Couserans Construction a su faire front en donnant la priorité à notre valeur fondamentale : **l'Humain**. L'entreprise a cessé son activité pendant près de deux mois afin de permettre une reprise dans des conditions sanitaires sécurisantes pour l'ensemble des salariés et des intérimaires. De plus, nous avons fait le choix avec le conseil d'administration et le CSE de maintenir les salaires.

Cette crise sanitaire et économique, est venue valider nos trois piliers fondamentaux, vecteurs d'évolution et de modernisation.

Nous souhaitons perpétuer notre savoir-faire historique qui fait partie de notre ADN. Pour cela, nous avons mis en place l'AFEST, un système de formation interne visant à lutter contre la pénurie de main d'œuvre. De plus nous voulons permettre à chaque collaborateur de travailler dans des conditions sociales paritaires, avec des techniques de travail novatrices et des exigences de sécurités adaptées. Pour remplir ces objectifs nous avons rédigé un accord Homme-Femme, investi dans des technologies de type scan 3D, CRM, Atelier bois ou encore lancé une démarche de progrès avec l'OPPBTP pour atteindre le 0 accident.

Le monde du bâtiment et les mentalités évoluent, notre objectif est de faire de cette nécessité un atout en faisant progresser notre culture environnement auprès de nos salariés mais aussi de nos parties prenantes (clients, fournisseurs, sous-traitants...). Nous souhaitons que Couserans Construction renouvelle son engagement ISO 26000 et s'implique encore d'avantage dans la gestion de ses déchets en approfondissant le tri sélectif sur chantier et en pratiquant le réemploi de matériaux.

Notre objectif est de proposer une offre et une réalisation correspondant à l'attente et au besoin de nos clients. Pour cela, nos équipes s'appuient sur notre système de qualité et notre politique d'offre de services mais aussi sur une relation de confiance et d'écoute avec eux. Pour ce-faire nous avons investi dans un logiciel de gestion client.

Couserans Construction a une conviction profonde : notre croissance ne peut se faire que si elle est économiquement efficace, socialement équitable et écologiquement responsable.

Nous



Nos valeurs

Cohésion

Droit de réserve

Confiance

Pérennité

Respect

Tolérance

Discipline

Egalité

Appartenance

Transmission

Solidarité

Avenir

Co-entrepreneur

Eco-responsable

Implication

Notre carte d'identité



60 Collaborateurs

9490 Chantiers depuis
la création



18 Savoir-faire



Siège Social
Lorp-Sentaraille, Ariège



1ère Entreprise BTP
de l'Ariège



317 000 € de capital

9,4 M € de chiffre d'affaires



84% des clients très satisfaits
de la qualité de la prestation

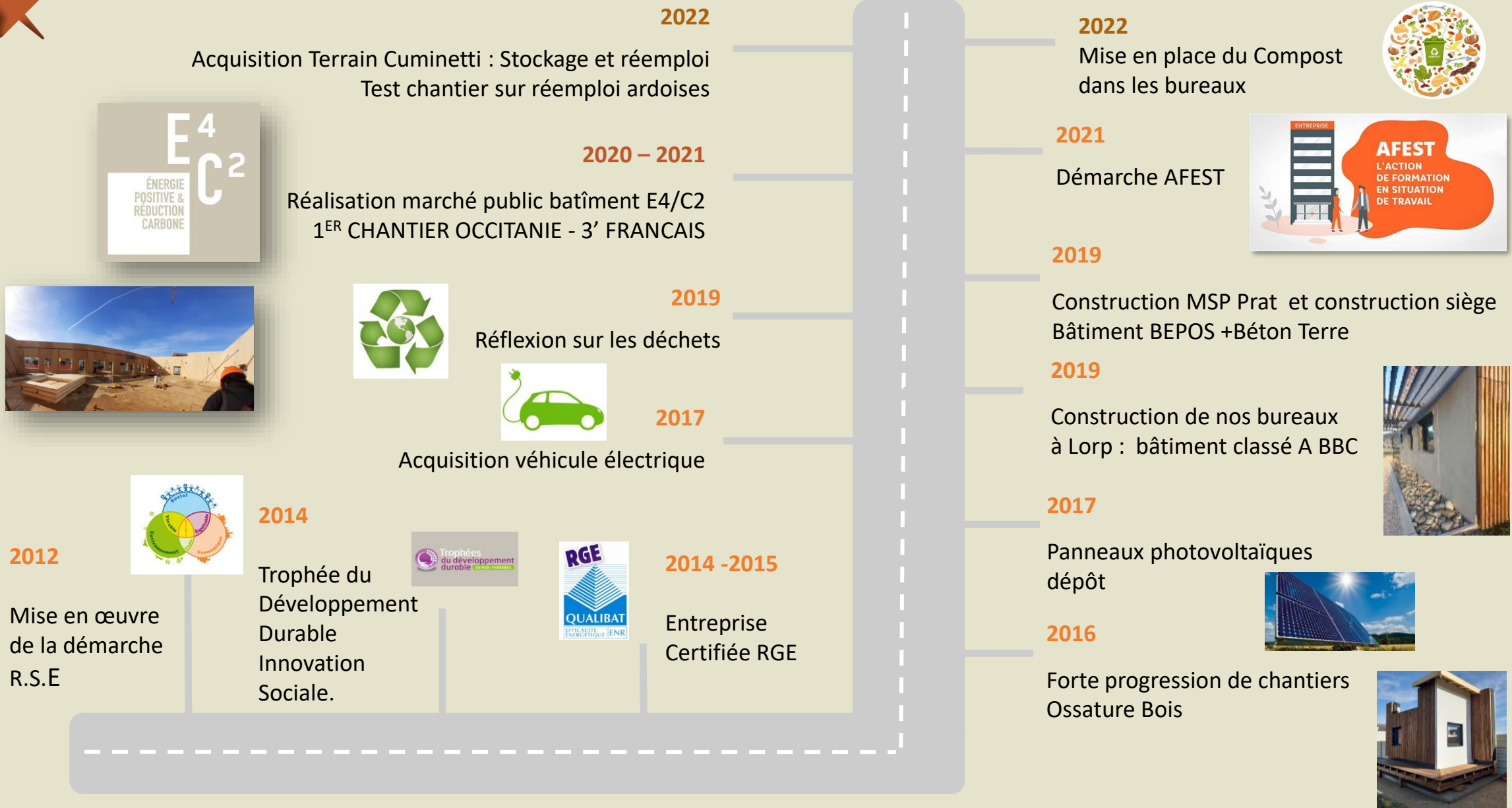


2ème
Employeur Privé
du Couserans



90 % des clients très
satisfaits sur la tenue du
chantier

Une entreprise responsable



Une entreprise à l'écoute de ses clients



Accompagnement externe commercial

Positionner le client au centre de la politique de SCC : « **TON CLIENT EST MON CLIENT** »

2014

Evaluée AFAQ 26000
Niveau Confirmé



2016

Début réflexion :
« ne plus aller à la cueillette des clients »

2021
Réseaux sociaux

2020
Nouveau site Internet

2019

2018

2022

Renouvellement certification
Mase



2020

Utilisation d'un logiciel
de clientèle « Infocob »



2019

Diffusion des supports commerciaux :
plaquette, logo, etc



2017

Formation INICIALE :
« se différencier par l'accueil client » -
études + fonctions supports
administratifs.-



2017

Considérer le client
autrement (attitude, comportement)

Une entreprise moderne



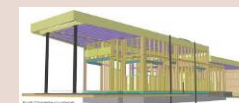
2022
Questionnaire salarié pour faire le diagnostic QVCT

2022
Lancement de la démarche QVCT

2021
Acquisition d'une scanner 3D



2019
Réalisation du 1er chantier BIM et béton terre



2019
Acquisition d'une station totale et achat Logiciel REVIT/BIM+ CADWORK

2019

Intégration d'un dessinateur BIM

2019

Achat d'un drone et formation de 2 pilotes « chargé d'affaires »



2018

Entreprise pilote pour une formation collaborative « Coordinateur BIM »



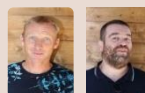
2018

Dotation de plusieurs chefs de chantier avec des Smartphone suite à l'évolution métier



2016

Début réflexion avec LP BERGES spécialiste du BIM



2016

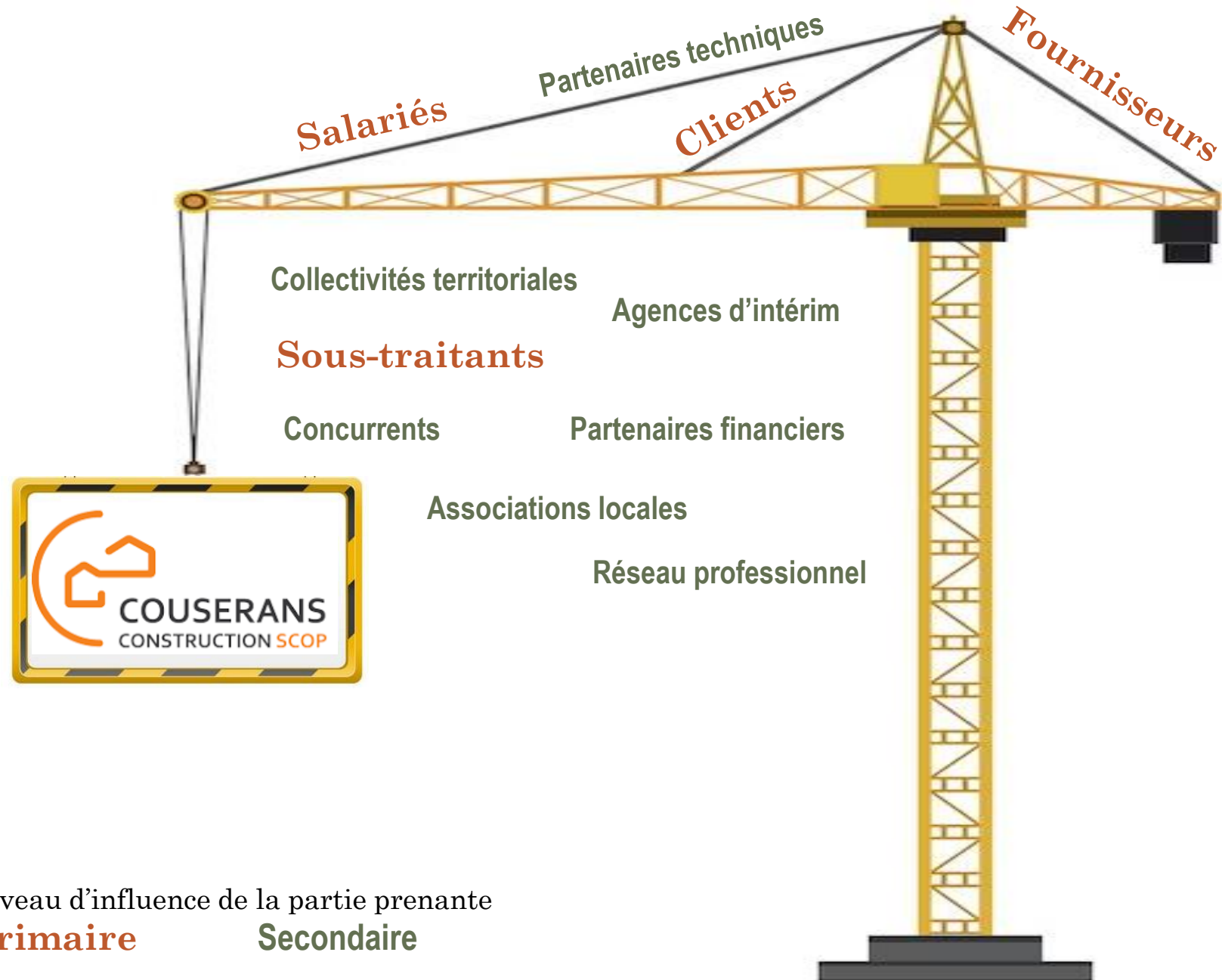
Groupe « Prépa H30 » pour optimiser nos méthodes



2017

Voyages d'études : Congrès / Bâtimat / Macoretz ... Benchmarking pour comprendre l'intérêt de se moderniser ou pas

Vous et nous





AXE 1



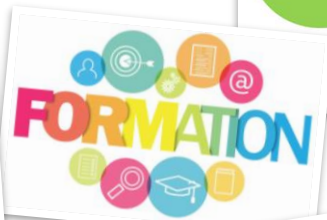
**L'Innovation sociale :
Maintenir l'esprit coopératif dans notre
entreprise**

Être une SCOP fait de nous une entreprise atypique. Notre ADN, donne à l'humain une place centrale dans son fonctionnement, il est l'acteur de son propre avenir mais aussi celui des générations futures. L'essentiel est d'ancrer l'entreprise au cœur de son environnement afin de pérenniser sa transmission.

Cette vision guide l'ensemble des salariés vers l'innovation sociale et technique

- Continuer à garantir la sécurité des salariés et des parties prenantes contre les risques au travail
 - Améliorer les conditions de travail et perdurer dans la protection sociale de ses salariés
 - Permettre aux salariés des conditions de travail novatrices



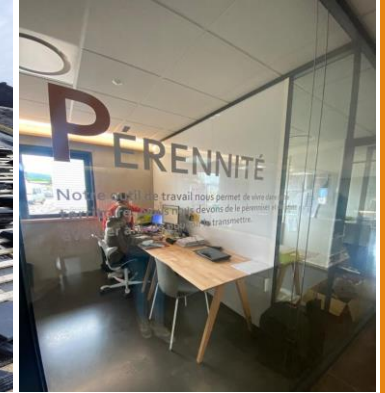


Nos actions

- ✓ Démarche Qualité de Vie et Condition de Travail
- ✓ Contrat accompagnement avec l'OPPBTP
- ✓ Accompagnement des salariés CAP Emploi
- ✓ Construction d'un nouvel atelier bois afin d'en améliorer l'ergonomie
- ✓ Déménagement du siège dans les nouveaux locaux
- ✓ Réalisation d'un questionnaire de satisfaction auprès de l'ensemble des salariés
- ✓ Parcours d'intégration des futurs associés par la commission sociétariat issue du conseil d'administration

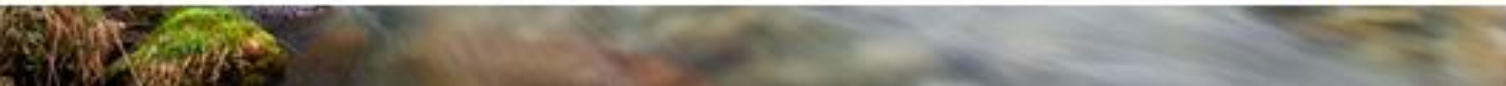
Nos perspectives

- Poursuite de la démarche QVCT
- Audits croisés MASE
- Espace de travail avec les conducteurs travaux sur le sujet de l'amplitude horaire
- Edition d'une charte Télétravail et droit à la déconnexion
- Enquête avec le SEREC pour édition les effets du changement climatique sur les conditions de travail
- Intervention externe auprès des salariés proches de la retraite afin d'en expliquer le fonctionnement





AXE 2



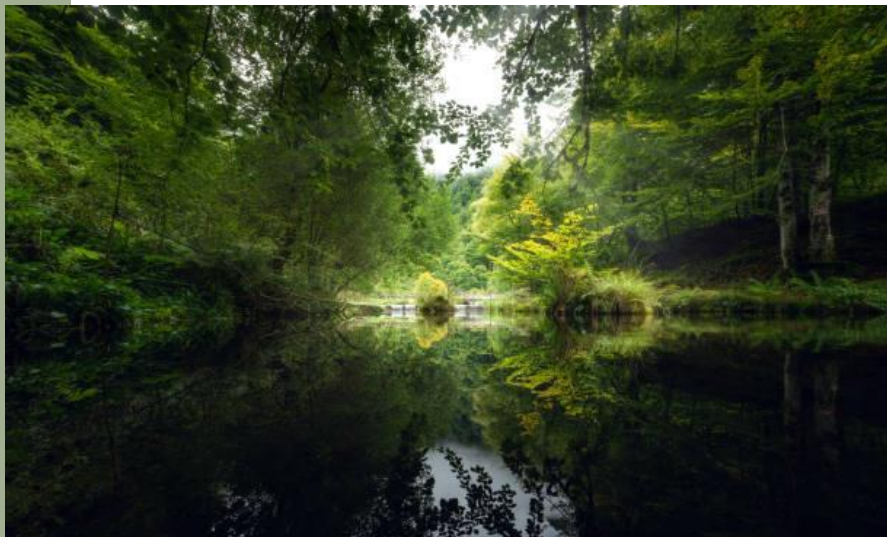
Le développement durable :

**Favoriser une démarche RSE au sein de Couserans
Construction**

Le développement durable

Chez Couserans Construction, le développement durable est au cœur de nos engagements et de nos perspectives, l'envie étant de rationaliser l'utilisation des ressources, prévenir les pollutions et favoriser l'atténuation du changement climatique. Nous concentrons ces objectifs dans nos axes stratégiques

- Maitriser nos déchets et étudier les possibilités de réemploi
- Être une entreprise créatrice d'emplois et de valeur ajoutée en développant les compétences de nos salariés
- Mettre en place une utilisation durable des ressources



Nos actions

- ✓ Action de Formation en Situation de Travail
- ✓ Achat du terrain
- ✓ Utilisation de bacs de décantation
- ✓ Réalisation du 3ème chantier E4C2 de France
- ✓ Etude réemploi ardoises
- ✓ Intervention auprès des institutions de formation
- ✓ Tri sélectif : déchets organique, emballage, piles, verre, carton, ampoules
- ✓ Revalorisation du papier par une entreprise locale



Nos perspectives

- ✓ Participation à la création du Label bois des Pyrénées
- ✓ Travailler sur le réemploi des matériaux et concrétiser l'utilisation du terrain acquis dans cet objectif
- ✓ Améliorer notre politique d'achat responsable
- ✓ Réaliser un bilan carbone en 2024 et intégrer dans nos devis l'impact carbone du chantier
- ✓ Entretenir notre collaboration avec nos partenaires sous-traitants





AXE 3



La satisfaction Client:

**Être acteur d'un développement responsable dans le
Couserans**

La satisfaction client

Couserans Construction attache beaucoup d'importance à satisfaire ses clients tout en leur apportant une expertise technique. En plus d'une offre de produit durable, essentielle pour l'avenir, la priorité est de savoir apporter des réponses précises et transparentes aux demandes de nos parties prenantes. De plus, l'entreprise, poursuit sa réflexion concernant l'intégration de critères environnementaux dans ses projets. Afin d'atteindre ses objectifs Couserans Construction s'est fixé les axes stratégiques suivant

- Avoir un comportement éthique dans ses pratiques internes et externes, valoriser les valeurs coopératives.
- Proposer une offre et une réalisation correspondant aux attentes des clients
- Perdurer dans les relations de confiance avec notre clientèle



Nos actions

- ✓ Intégration d'un logiciel CRM
- ✓ Construction durable
- ✓ Club RSE
- ✓ Interventions auprès des scolaires
- ✓ Systématisation de l'enquête de satisfaction
- ✓ Service SAV
- ✓ Montée en compétence de l'équipe
Services : Autonomie, Réactivité, **Travaux Polyvalence**
- ✓ Nouveau site internet



INFOCOB
SOLUTIONS



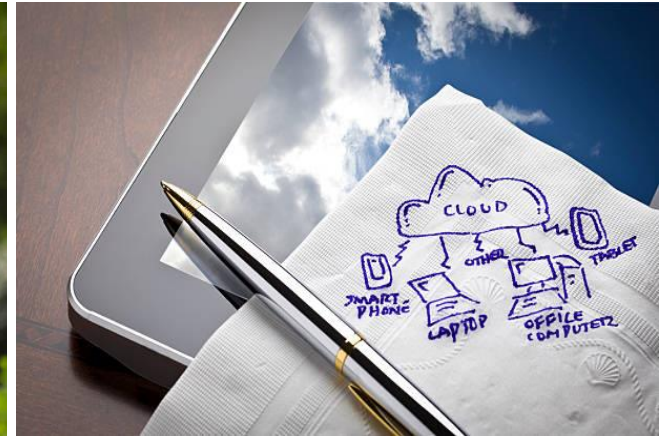
VOTRE PARTENAIRE
STRUCTURÉ EN 5 PÔLES

Couserans Construction SCOP est une entreprise spécialisée dans la construction, le bâtiment et les travaux publics
Nos secteurs d'intervention sont organisés en 5 pôles pour répondre au mieux à tous vos projets.



Nos perspectives

- ✓ Projet Caméléon
- ✓ Charte achat responsable
- ✓ Fête des voisins
- ✓ Gestion dématérialisée
- ✓ 30 ans de l'entreprise



Nos Indicateurs

Dans un souci d'évaluation de notre performance et de l'efficacité des projets mis en œuvre, un panel d'indicateurs a été établi. Ils sont répertoriés en fonction des trois piliers de la RSE

- Indicateurs Sociaux
- Indicateurs Environnementaux
- Indicateurs Economiques

• Indicateurs Economiques



Nos indicateurs sociaux

	2020	2021	2022	Objectifs
Effectif total	53	59	56	Maintien des effectifs
Turn over	8,49 %	7,63 %	14,91 %	< 10 %
Taux d'intérim	18,12 %	9,10 %	12,24 %	< 15 %
Répartition de l'effectif par type de catégories socioprofessionnelles				
• OP	54,49 %	67,80 %	53,57 %	
• ETAM	24,53 %	18,64 %	23,21 %	
• Cadres	11,32 %	10,17 %	14,29 %	
• Apprenti et contrat professionnel	5,66 %	3,99 %	8,93 %	< 10
Taux de sociétariat	80 %	74,14 %	63,79 %	80 %
Nombre d'accidents du travail	3	2	6	0
Part de la masse salariale consacrée à la formation	1,30 %	5,20 %	1,7 %	> 0,7 %
Nombre de stagiaires accueillis	29	25	21	6
Taux de participation des femmes à la gouvernance	18,18%	18,18%	18,18%	> 10 %
Taux de salariées habitants le 09	96,43%	84,75 %	83,93 %	> 80 %
Taux de nouveaux salariés ayant effectués le parcours d'intégration associés avec signature de la charte	100 %	100 %	100 %	100%
Part du résultat redistribué au salariés	50 %	50 %	50 %	50 %
Budget consacré au soutien des acteurs associatifs	2 180 €	5 056 €	5 294 €	5 000 €

Nos indicateurs Economiques

	2020	2021	2022	Objectifs
Chiffre d'affaire annuel en millions	6,67	7,73	9,42	6
Nombre de chantiers réalisés	324	501	528	
Taux de résultat réinvesti dans l'entreprise	50 %	50 %	50 %	50 %
Pourcentage de clients très satisfaits de la qualité de la prestation	--	85 %	84 %	> 75 %
Pourcentage de clients très satisfaits de la tenue du chantier	--	70 %	90 %	> 75 %
Pourcentage de fournisseurs ayant le code postal de la commune	49 %	44 %	55 %	> 50 %
Pourcentage de fournisseurs dans les 100 Km	73 %	75 %	82 %	> 50 %
Pourcentage de chantiers ayant eu une sinistralité	0,6 %	0,4 %	0,6 %	< 0,7 %



Nos indicateurs Environnementaux

	2020	2021	2022	Objectifs
Quantité de bois consommés en m3	871	748	961	--
Quantité d'acier consommés en tonnes	254	356	277	--
Quantité de béton consommés en m3	3 009	2 603	2 163	--
Consommation en eau	1 135	764	906	< Ou = N+1
Consommation en électricité	35 493 €	23 596 €	30 394 €	< Ou = N+1
Consommation de carburant	45 064 €	47 377 €	65 616 €	< Ou = N+1
Coût de traitement des déchets par an	42 957 €	25 835 €	18 394 €	--
Tonnes de Déchet Industriel Banal retraitées	175	85	69	< N+1
Tonnes de bois retraitées	64	57	36	
Tonnes de déchets dangereux retraitées	0,99	0	0,53	
Quantité de piles recyclées en kg	60	30	60	> Ou = N+1
Quantité de papier recyclés en tonne	1,2	--	1,6	> Ou = N+1



**Nous vous remercions d'avoir accordé du temps à la lecture de notre rapport RSE vecteur de nos valeurs
N'hésitez pas à partager auprès de nous les remarques que vous pourriez suggérer**

**Zone industrielle du Couserans – Rue Périssette
09190 Lorp-Sentaraille
05 61 66 27 62
couseransconstruction.fr**